



Nyt fra Havnekontoret Vallensbæk Havn

Modtagere af dette nyhedsbrev:

Alle indskydere med mailadresse
Havnebestyrelsen
VSK's bestyrelse
VBK's bestyrelse
VKKC's bestyrelse

Dato: 5. juli 2013

Af: Havnefoged
Jesper Lund



Kære indskyder

Hermed modtager du et kort nyhedsbrev fra Havnekontoret, med information om udlevering af nøgle fjernbetjeninger samt ændrede besejlingsforhold som resultat af den netop færdiggjorte uddybning.

Nøgle fjernbetjeninger er klar til udlevering

Det nye adgangssystem på havnen er nu etableret og klar til at blive taget i brug.

Men inden systemet aktiveres, skal alle som har bestilt fjernbetjeninger, have udleveret disse.

Nøgle fjernbetjenerne udleveres fra på mandag den 8. juli kl. 09:00.

Havnekontoret er ekstraordinært åbent mandag den 8. og tirsdag den 9. juli til kl. 20:00, så der er en chance for at nå ned på havnen efter job, og afhente nøglen.

Pullerterne aktiveres onsdag den 10. juli kl. 16:00, hvorefter der skal bruges nøgle til at komme ind på havneøerne og ind på havnen om aftenen / natten.

Sådan bruges nøgle fjernbetjeningen:

- Kør frem mod pullert og stop ved rødt lys.
- Tryk på:
 - Knap 1 for havneøen Krabben
 - Knap 2 for havneøen Muslingen
 - Knap 3 for hoved indgangen
- Kør ved grønt lys
- Kun én bil ad gangen



Indgang åben fra 07:00 – 22:00

Havneøen Krabben lukket 24 timer

Havneøen Muslingen lukket 24 timer

Indkørslen er åben for passage uden nøgle mellem kl 07:00 og 22:00. Udenfor disse tidspunkter kan man kun komme ind med bil ved aktivering af nøgle fjernbetjeningen.

Havneøerne Krabben og Muslingen er lukket hele døgnet alle ugens dage, så her kan man også kun komme forbi med bil ved aktivering af nøgle fjernbetjeningen.

Ved særlige lejligheder, fx sejlads stævner eller kano/kajak stævner, vil de respektive pullerter være åbne i et aftalt tidsrum.



Hvis du endnu ikke har bestilt en nøgle fjernbetjening, har du selvfølgelig stadig mulighed for det.

Bestilling af fjernbetjening kan foregå på to måder:

1. Ved henvendelse på havnekontoret, hvor vi opdaterer stamkort og modtager bestilling og betaling.
2. Bestilling på e-mail og betaling ved bankoverførsel til konto 2217 - 5130 030 071.

Online bestilling via internet er desværre ikke muligt mere.

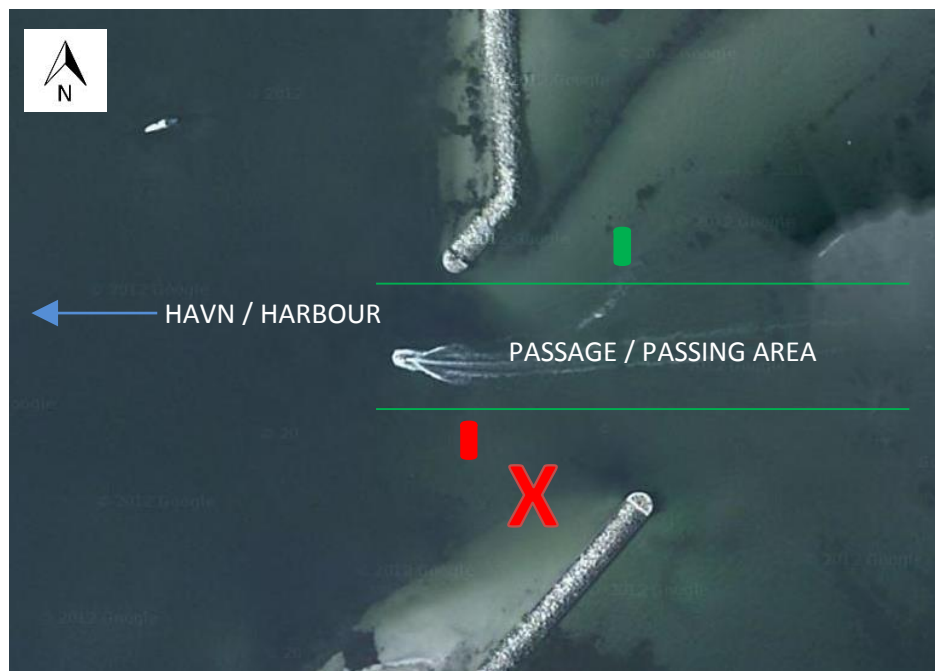
Denne information er ligeledes publiceret på hjemmesiden – www.vhkb.dk

Uddybning af indsejlingen

Indsejlingen til Vallensbæk og Ishøj havne er rykket fra det sydlige molehoved til det nordlige molehoved, efter at uddybning er foretaget. Den markerede passage på billedet herunder, er nu mellem 3,0 og 3,5 meter dyb.

Ved indsejling holdes den grønne bøje uden for havnen på styrbords side og den røde bøje i indsejlingen på bagbords side. Indsejling bør foretages med forsigtighed.

Denne information er ligeledes publiceret på hjemmesiden – www.vhkb.dk



Havnepersonalet ønsker alle indskydere en fortsat god sæson 2013.

Med venlig hilsen
Jesper Lund
Havnefoged